

ชื่อเรื่องภาษาไทย

(TH Sarabun PSK 18 point ตัวหนา)

ชื่อเรื่องภาษาอังกฤษ

( TH Sarabun PSK 16 point ตัวพิมพ์ใหญ่ทั้งหมด ตัวหนา)

ชื่อผู้เขียนคนที่ 1<sup>1</sup> ชื่อผู้เขียนคนที่ 2<sup>2</sup> และชื่อผู้เขียนคนที่ 3<sup>3</sup> (ภาษาไทย)

(TH Sarabun PSK 14 point ตัวหนา) กรณีมากกว่า 3 ท่านให้ใส่ชื่อผู้เขียนท่านแรกและคณะ

ชื่อผู้เขียนคนที่ 1<sup>1</sup> ชื่อผู้เขียนคนที่ 2<sup>2</sup> และชื่อผู้เขียนคนที่ 3<sup>3</sup> (ภาษาอังกฤษ)

(TH Sarabun PSK 14 point ตัวหนา) กรณีมากกว่า 3 ท่านให้ใส่ชื่อผู้เขียนท่านแรกและคณะ

<sup>1</sup>สังกัดหน่วยงานหรือมหาวิทยาลัย <sup>2</sup>สังกัดหน่วยงานหรือมหาวิทยาลัย <sup>3</sup>สังกัดหน่วยงานหรือมหาวิทยาลัย (ภาษาไทย)

(TH Sarabun PSK 14 point ตัวธรรมดา) กรณีมากกว่า 3 ท่านให้ใส่ชื่อผู้เขียนท่านแรกและคณะ

<sup>1</sup>สังกัดหน่วยงานหรือมหาวิทยาลัย <sup>2</sup>สังกัดหน่วยงานหรือมหาวิทยาลัย <sup>3</sup>สังกัดหน่วยงานหรือมหาวิทยาลัย (ภาษาอังกฤษ)

(TH Sarabun PSK 14 point ตัวธรรมดา) กรณีมากกว่า 3 ท่านให้ใส่ชื่อผู้เขียนท่านแรกและคณะ

**บทคัดย่อ** (TH Sarabun PSK 16 point ตัวหนา ชิดซ้าย)

บทคัดย่อ ความยาวไม่เกิน 250 คำ (TH Sarabun PSK 16 point ตัวธรรมดา)

**คำสำคัญ:**//กก//ขข//คค จำนวน 3-5 คำ

(TH Sarabun PSK 16 point ตัวธรรมดาชิดซ้าย เคาะระหว่างคำ 2 เคาะ)

**Abstract**

Abstract (TH Sarabun PSK 16 point ตัวธรรมดา)

**Keywords:**//aa,//bb,//cc จำนวน 3-5 คำ

(TH Sarabun PSK 16 point ตัวธรรมดาชิดซ้าย เคาะระหว่างคำ 2 เคาะ)

Corresponding Author

E-mail: .....(TH Sarabun PSK 12 point ชิดซ้าย)

**หมายเหตุ:** กำหนดระยะห่างจากขอบกระดาษ 1 นิ้ว (2.54 ซม.) เท่ากันทุกด้าน

**บทนำ**

เนื้อหา.....

.....  
.....  
.....

**วิธีการวิจัย**

เนื้อหา.....

.....  
.....

**วัตถุประสงค์การวิจัย**

1.....

.....

2.....

.....

3.....

.....

**ผลการวิจัย**

เนื้อหา.....

.....  
.....

**อภิปรายผล**

เนื้อหา.....

.....  
.....

**บททวนวรรณกรรม**

เนื้อหา.....

.....  
.....  
.....  
.....

**สรุปผล**

เนื้อหา.....

.....  
.....  
.....

(หัวข้อ TH Sarabun PSK 16 point ตัวหนา ชิดซ้าย ตั้งค่าเป็น 2 คอลัมน์)

(เนื้อหา TH Sarabun PSK เนื้อหา 16 point ตัวธรรมดา ตั้งค่าชิดซ้าย-ขวา ย่อหน้า 1 ซม. Tap 0.5)

**References**

.....  
.....  
.....  
.....  
.....

(หัวข้อ TH Sarabun PSK 16 point ตัวหนา ชิดซ้าย)

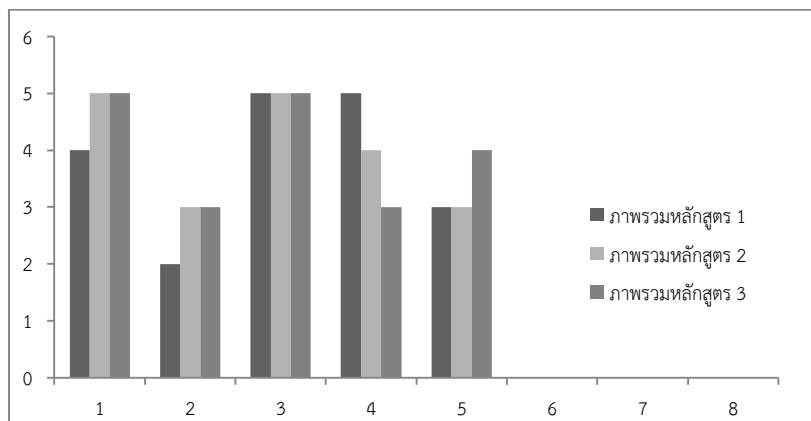
(เนื้อหา TH Sarabun PSK 16 point ตัวธรรมดา ตั้งค่าชิดซ้าย ตั้งค่าเป็น 1 คอลัมน์)

## ตัวอย่าง การนำเสนอข้อมูลตารางและรูปภาพ แผนภูมิต่างๆ

**ตารางที่/1//ชื่อตาราง....** (“ตารางที่” TH Sarabun PSK 16 point ตัวหนา ชิดซ้าย ตั้งค่าเป็น 1 คอลัมน์)

(ชื่อตาราง TH Sarabun PSK 16 point ตัวธรรมดา)

รายการ (หัวข้อ TH Sarabun PSK 14 point ตัวหนา)	จำนวน	ร้อยละ
เนื้อหา (TH Sarabun PSK 14 point ตัวธรรมดา)		



**รูปที่/1//ชื่อรูปภาพ, แผนภูมิ...**

(“รูปที่” TH Sarabun PSK 16 point ตัวหนา กึ่งกลาง ตั้งค่าเป็น 1 คอลัมน์)

(ชื่อรูปภาพ TH Sarabun PSK 16 point ตัวธรรมดา)

(ทั้งนี้ ตาราง/รูปภาพ แผนภูมิ สมการต่างๆ สามารถทำเป็นคอลัมน์เดี่ยวก็ได้ ขึ้นอยู่กับขนาดและความเหมาะสม)

### การอ้างอิงในเนื้อหา

เพื่อบอกแหล่งที่มาของข้อความนั้น ให้ใช้วิธีการอ้างอิงแบบนาม-ปี โดยระบุชื่อผู้เขียน ปีพิมพ์ และเลขหน้าของเอกสาร ไว้ข้างหน้าหรือข้างหลังของข้อความที่ต้องการอ้างอิง เช่น สุขชาติ ประสิทธิ์รัฐสินธุ์ (2546: 147) ..... หรือ ..... (Newman & Cullen, 2007: 18-19) หรือ ..... (ศิริวรรณ เสรีรัตน์ และคณะ, 2546: 217-219)

### การเขียนบรรณานุกรม

ให้รวบรวมเอกสารที่ใช้อ้างอิงไว้ท้ายบทความ เรียงตามลำดับตัวอักษร โดยใช้รูปแบบการเขียนอ้างอิงตามระบบ APA ดังนี้

#### รูปแบบการอ้างอิงหนังสือ

ชื่อผู้แต่ง-----/(ปีที่พิมพ์)/ชื่อหนังสือ-----./  
เมืองที่พิมพ์-----: สำนักพิมพ์.-----./

รูปแบบการอ้างอิงตัวอย่างวารสารและนิตยสาร

ชื่อผู้แต่ง-----/(ปีที่พิมพ์)/ชื่อเรื่อง-----/ชื่อวารสาร-----/  
ปีที่(ฉบับที่)/หน้าแรก-หน้าสุดท้าย.

รูปแบบการอ้างอิงตัวอย่างวิทยานิพนธ์

ชื่อผู้แต่ง-----/(ปีที่พิมพ์)/ชื่อวิทยานิพนธ์-----/  
ชื่อปริญญา-----/สถาบันการศึกษา-----.

รูปแบบการอ้างอิงบทความจากหนังสือพิมพ์

ชื่อผู้แต่ง-----/(ปีที่พิมพ์/เดือน/วันที่)/ชื่อเรื่อง-----/  
ชื่อหนังสือพิมพ์-----/หน้าที่นำมาอ้างอิง.

รูปแบบการอ้างอิงรายงานการประชุมหรือสัมมนาทางวิชาการ

ชื่อผู้แต่ง-----/(ปีที่พิมพ์)/ชื่อเรื่อง-----/  
ชื่อเอกสารรวมเรื่องรายงานการประชุม-----/วัน/เดือน/ปี/สถานที่จัด./เมืองที่พิมพ์:/สำนักพิมพ์.

รูปแบบการอ้างอิงสื่ออิเล็กทรอนิกส์

ชื่อผู้เขียน-----/(ปีที่เผยแพร่ทางอินเทอร์เน็ต)/ชื่อเรื่อง-----  
-----/สืบค้นเมื่อ-----,/จาก/URL Address-----

**ตัวอย่าง การเขียนบรรณานุกรม**

การอ้างอิงในเนื้อหาและท้ายบทความในบรรณานุกรมที่เป็นภาษาไทย ให้เพิ่มการแปลเป็นภาษาอังกฤษ

**REFERENCES**

กองทุนเงินให้กู้ยืมเพื่อการศึกษา. (2552). *รายงานประจำปี*. กรุงเทพฯ: กองทุนเงินให้กู้ยืมเพื่อการศึกษา.  
Student Loans Fund. (2009). *Annual report 2009*. Bangkok: Student Loans Fund. [in Thai]

วินัดดา ปิยะศิลป์ และพนม เกตุมาน. (2550). *ตำราจิตเวชเด็กและวัยรุ่น เล่ม 2*. กรุงเทพฯ: ชมรมจิตแพทย์  
เด็กและวัยรุ่น.

Piyasil, V., & Ketumarn, P. (2007). *Textbook of child and adolescent psychiatry Volume 2*.  
Bangkok: Child and Adolescent Psychiatric Society of Thailand. [in Thai]

สุกัญญา เออมอัมธรรม. (2548). *เส้นทางชีวิตหญิงไทยไปญี่ปุ่น: ขบวนการค้ามนุษย์. วารสารศูนย์บริการ  
วิชาการ, 13(4), 4-10.*

Aim-imdham, S. (2005). The way of life of Thai migrant woman in Japan: Human trafficking.  
*The Journal of KKU Academic, 13(4), 4-10.* [in Thai]